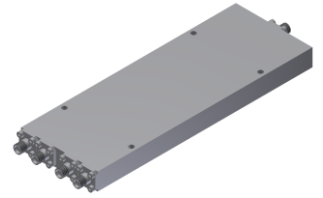


DC开始的功分器

型号 - DP04-265 Rev.A

DC-26.5GHz 4路功率分配器，同轴连接器封装

迈可博DP04-265可以接收一个DC-26.5GHz的信号，并将其分成四个幅度和相位相等的输出信号。该产品是测试设备，高速数据通信和光模块测试的理想选择。



本技术规格书内容变化恕不另行通知

机电性能

工作频段	GHz	DC-0.5	0.5-18	18-26.5
公共端VSWR	:1 (Typ./Max.)	2.8/-	1.2/1.5	1.3/1.6
分支端VSWR	:1 (Typ./Max.)	2.8/-	1.2/1.5	1.3/1.6
插入损耗 ¹	dB(Typ./Max.)	2/3	3.2/4	4.4/5.2
幅度平衡	dB(Typ./Max.)	±0.2/±0.3	±0.2/±0.3	±0.3/±0.4
相位平衡	Deg. (Typ./Max.)	±2/±3	±3/±5	±4/±6
隔离度	dB (Typ./Min.)	8/-	22/16	22/18

功率² W(Max.) 额定(CW): 30; 峰值(Peak): 3000;

重量 g(Max.) 330 外形尺寸³ mm (LxWxH) 158.5x56.5x12.7

封装类型 不锈钢接头，公共端：SMA 阴头 [F]，分支端：SMA 阴头 [F]，符合GB/T 11313标准

表面处理 本色导电氧化，符合GB/T 39495标准

温度指标 工作：-55~+85°C；储存：-55~+100°C

环境指标 可选项：满足GJB360相关标准（详细信息请联系厂商了解）

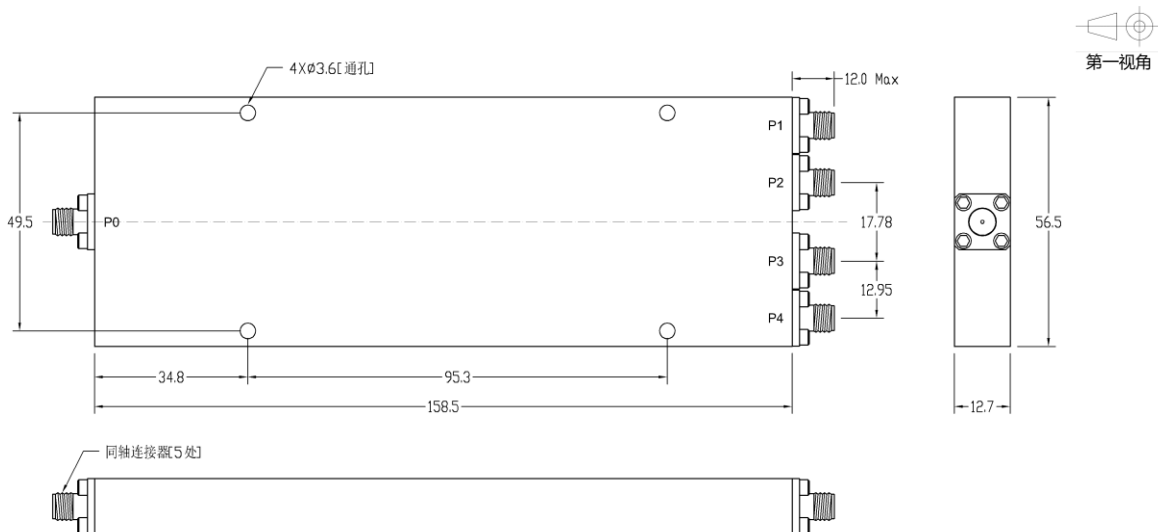
定制要求 N/A

注释 1. 不包含理论插损6dB

2. 分配功率需满足负载驻波比≤1.2

3. 除非特别标注，默认公差：x.±1; .x±0.5; .xx±0.1

2D外形图

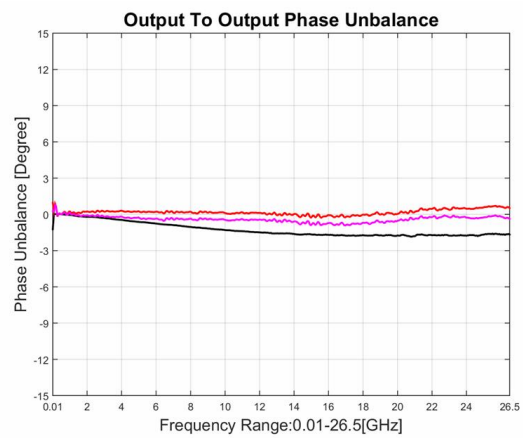
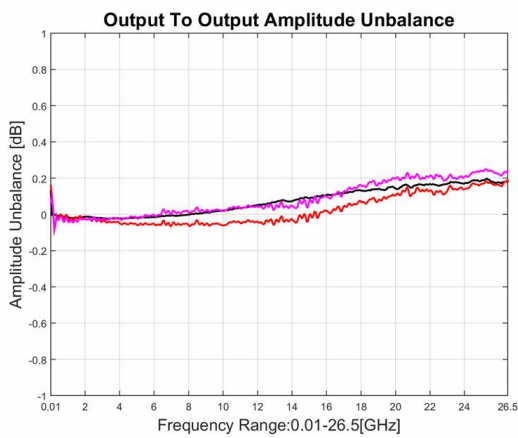
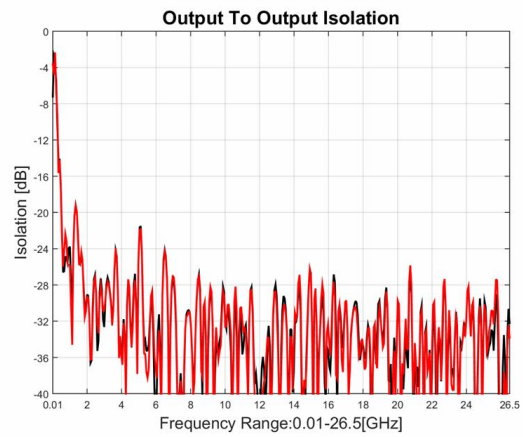
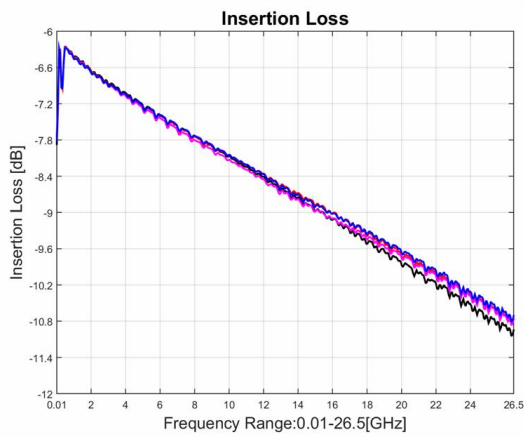
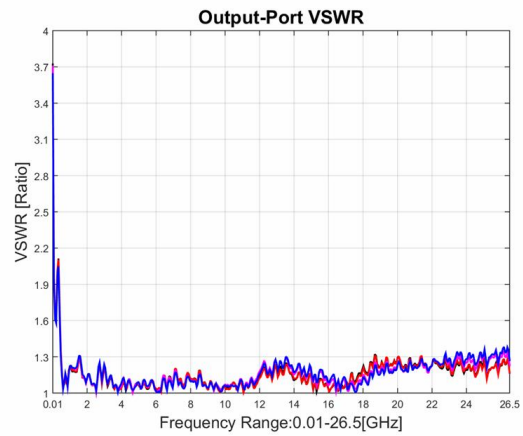
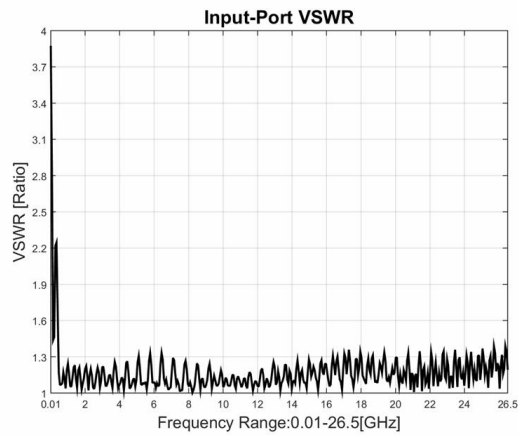


DC开始的功分器

型号 - DP04-265 Rev.A

DC-26.5GHz 4路功率分配器, 同轴连接器封装

典型曲线



典型测试环境: 温度25°C; 相对湿度60%