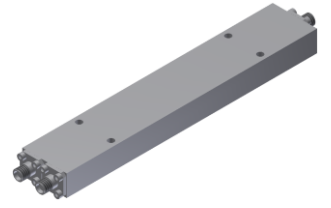


## DC开始的功分器

### 型号 - DP02-400 Rev.A

#### DC-40GHz 2路功率分配器，同轴连接器封装

迈可博DP02-400可以接收一个DC-40GHz的信号，并将其分成两个幅度和相位相等的输出信号。该产品是测试设备，高速数据通信和光模块测试的理想选择。



本技术规格书内容变化恕不另行通知

#### 机电性能

工作频段	GHz	DC-0.5	0.5-26.5	26.5-40
公共端VSWR	:1 (Typ./Max.)	1.7/-	1.3/1.6	1.3/1.6
分支端VSWR	:1 (Typ./Max.)	1.7/-	1.3/1.6	1.3/1.6
插入损耗 <sup>1</sup>	dB(Typ./Max.)	0.6/1.2	2/2.6	2.8/3.5
幅度平衡	dB(Typ./Max.)	±0.1/±0.3	±0.2/±0.3	±0.3/±0.4
相位平衡	Deg. (Typ./Max.)	±1/±3	±3/±4	±3/±5
隔离度	dB (Typ./Min.)	8/-	22/16	22/18

功率<sup>2</sup> W(Max.) 额定(CW): 20; 峰值(Peak): 3000;

重量 g(Max.) 150 外形尺寸<sup>3</sup> mm (LxWxH) 149.2x26.4x12.7

封装类型 不锈钢接头，公共端：2.92mm 阴头 [F]，分支端：2.92mm 阴头 [F]，符合GB/T 11313标准

表面处理 本色导电氧化，符合GB/T 39495标准

温度指标 工作：-55~+85°C；储存：-55~+100°C

环境指标 可选项：满足GJB360相关标准（详细信息请联系厂商了解）

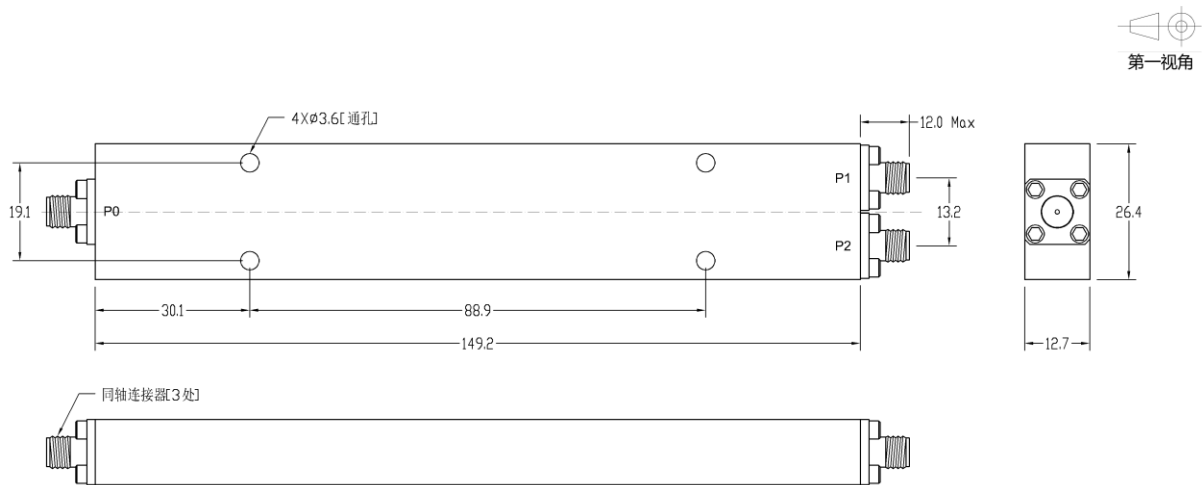
定制要求 N/A

注释 1. 不包含理论插损3dB

2. 分配功率需满足负载驻波比≤1.2

3. 除非特别标注，默认公差：x.±1; .x±0.5; .xx±0.1

#### 2D外形图

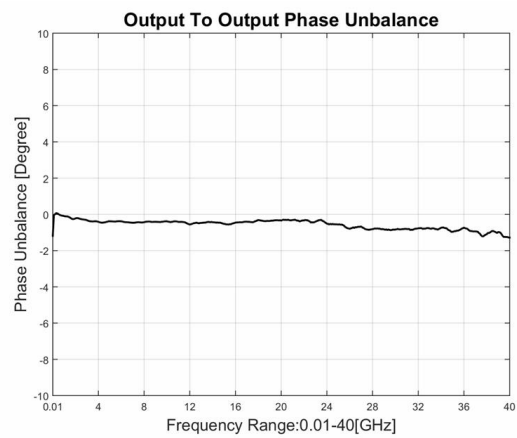
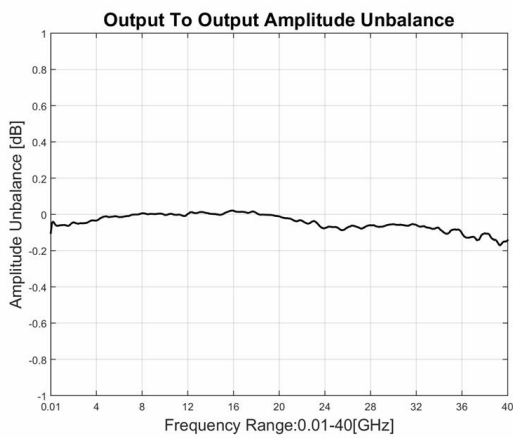
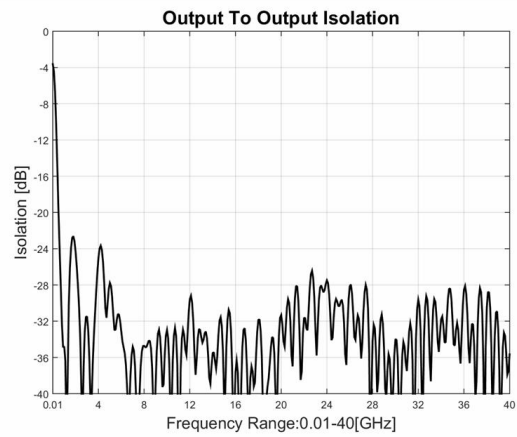
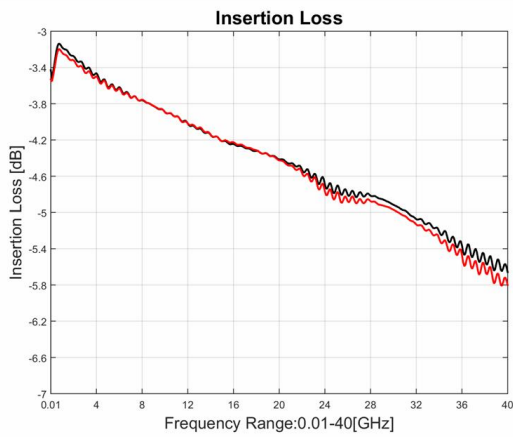
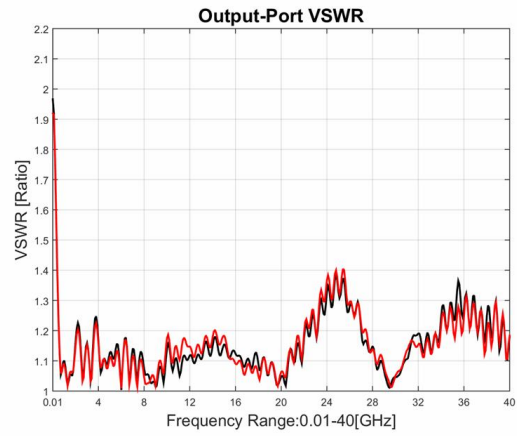
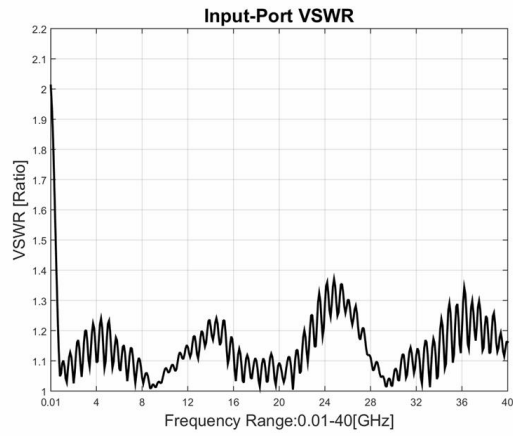


# DC开始的功分器

型号 - DP02-400 Rev.A

DC-40GHz 2路功率分配器, 同轴连接器封装

## 典型曲线



典型测试环境: 温度25°C; 相对湿度60%